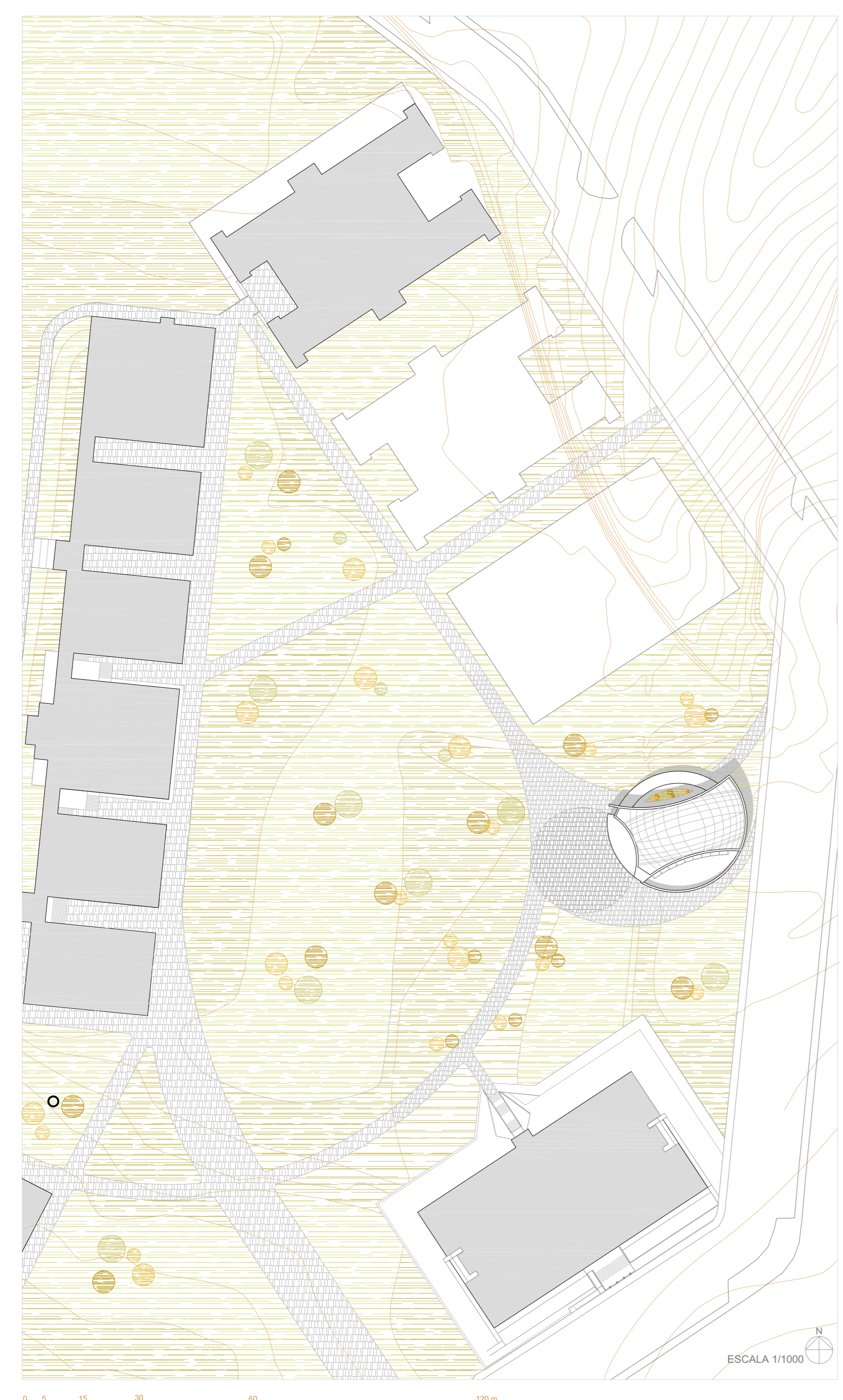
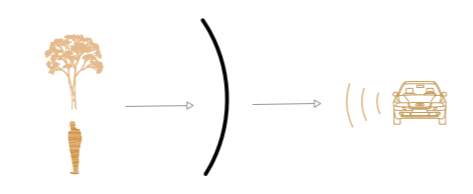


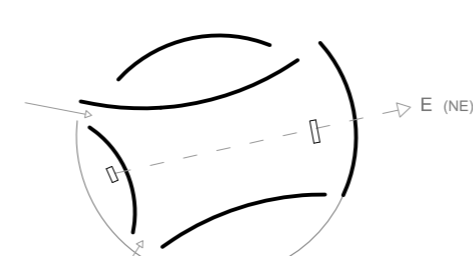
ESCALA 1/400



ESCALA 1/1000

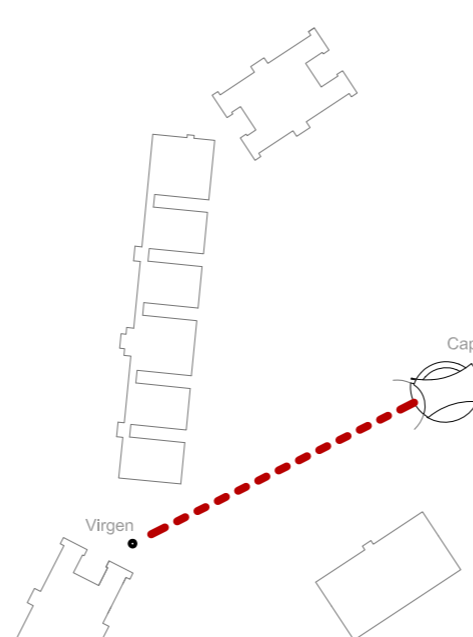


La geometría de los paramentos exteriores, generan acciones de recogida de vegetación y de personas o repulsión de ruido generado por las vías de vehículos rodados



La orientación de ambos altares están orientados hacia el Este.

La formación de la capilla principal mediante aperturas en sus extremos genera una recogida de audiencia, para después focalizarla sobre el altar principal

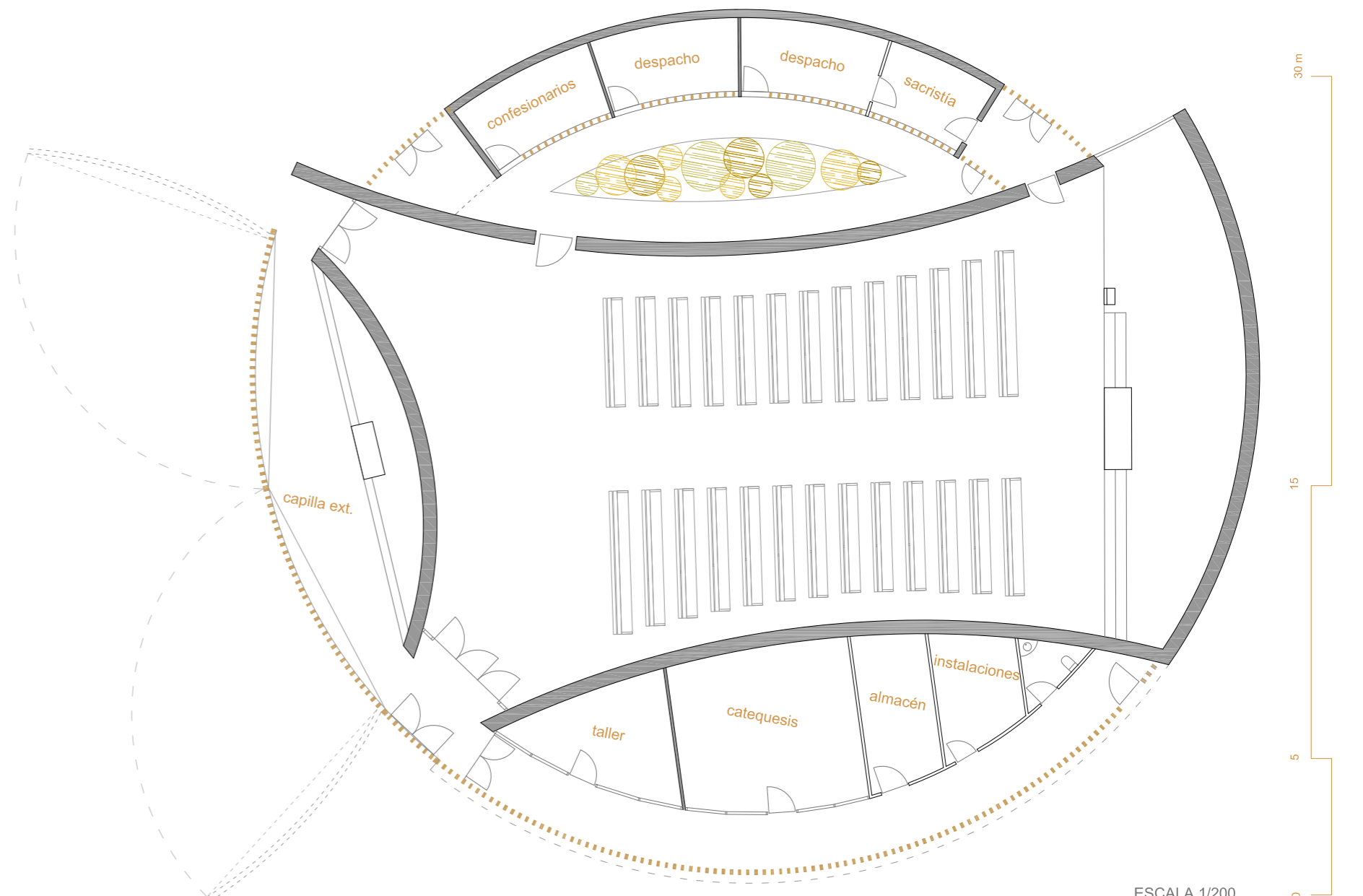
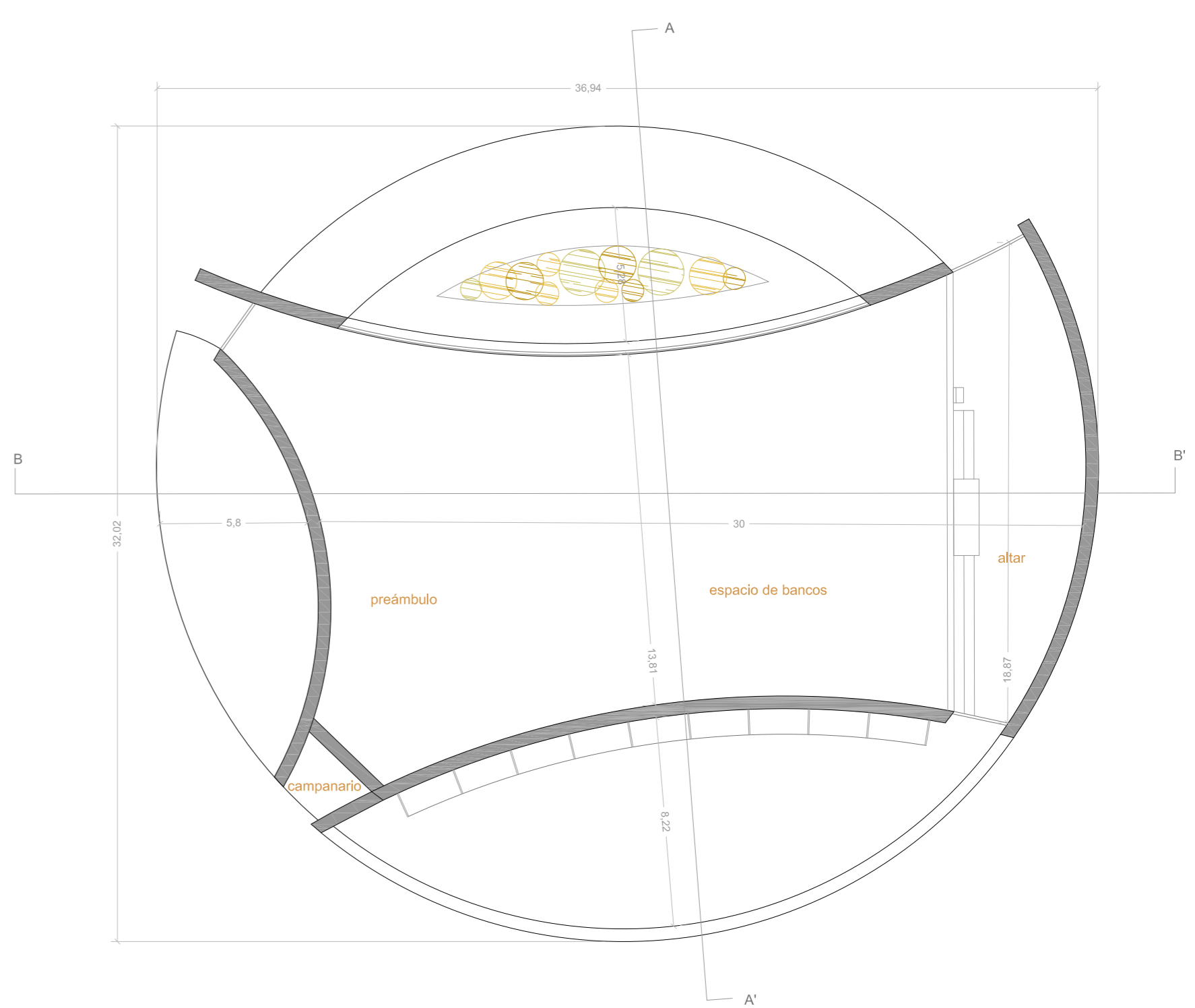


La orientación del altar de la capilla exterior está directamente relacionada con la virgen situada al lado del edificio E.

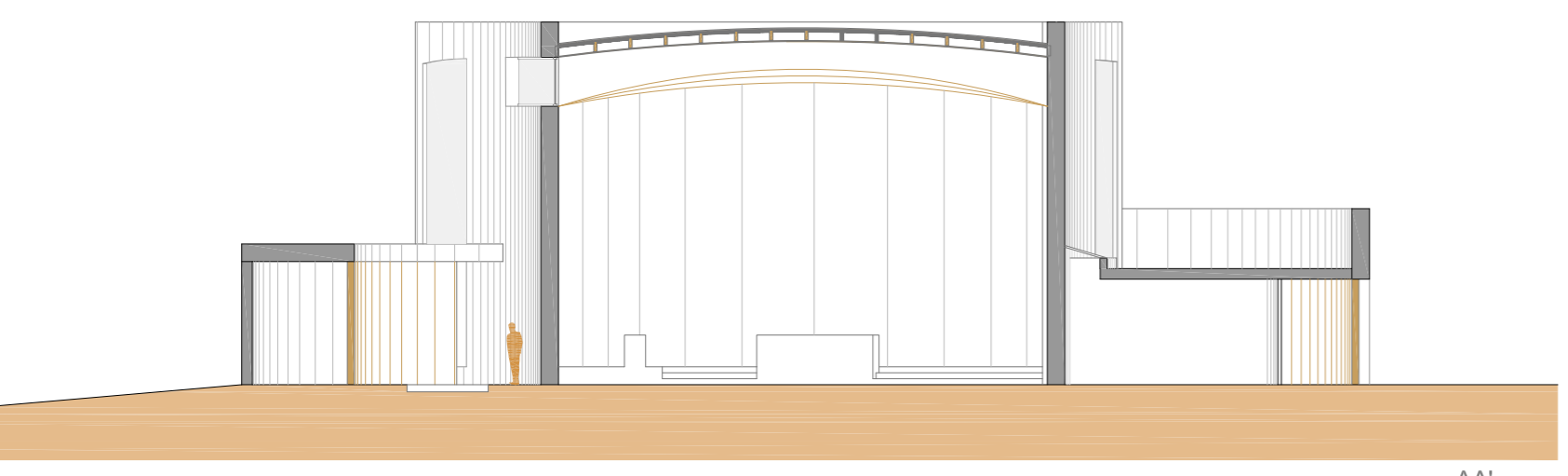
Se pueden celebrar actos religiosos en el exterior gracias a una capilla que permite la apertura de sus paramentos de laminas de madera, ampliando el radio de influencia para mayores concurrencias.



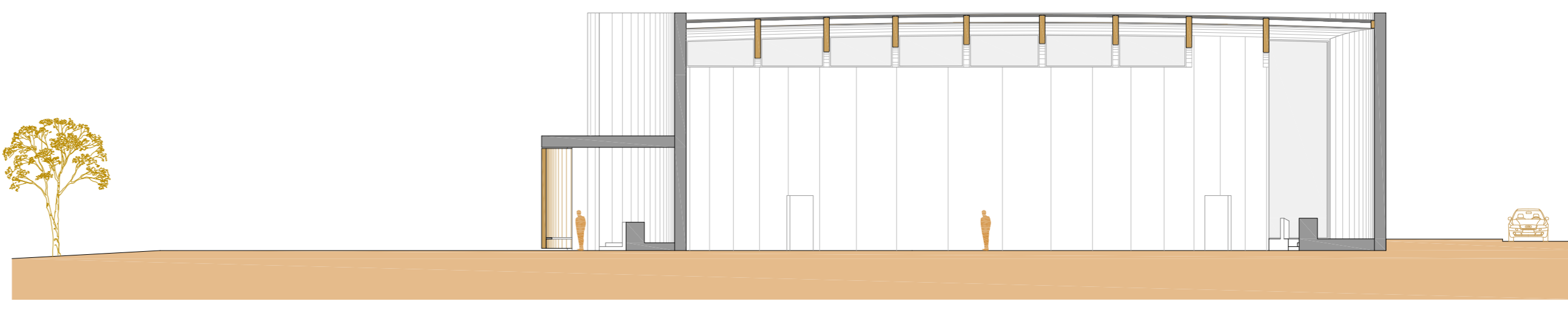
Cuando no se ofician misas, esta capilla con sus paramentos de madera cerrados permiten el libre acceso para ciertos momentos espirituales del individuo que necesita de cierto espacio de recogimiento.



ESCALA 1/200

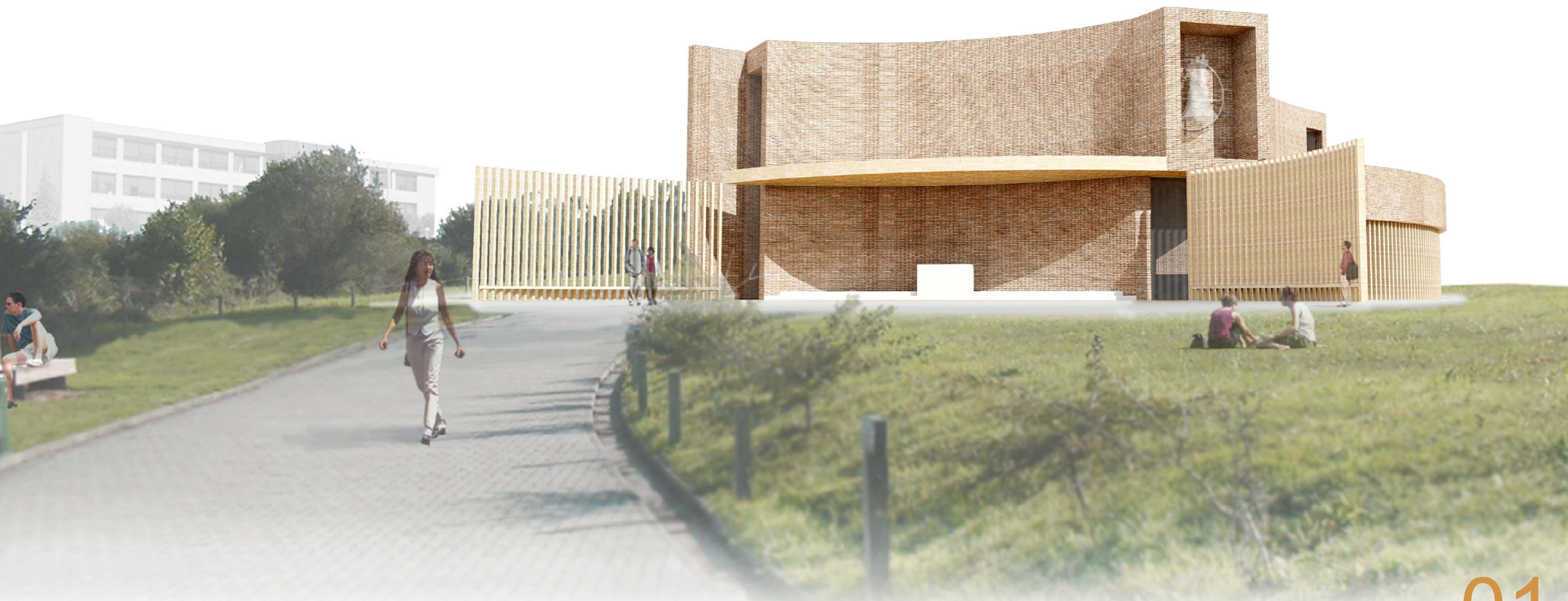


AA'



BB'

ESCALA 1/200



VIVE EN UFV 01